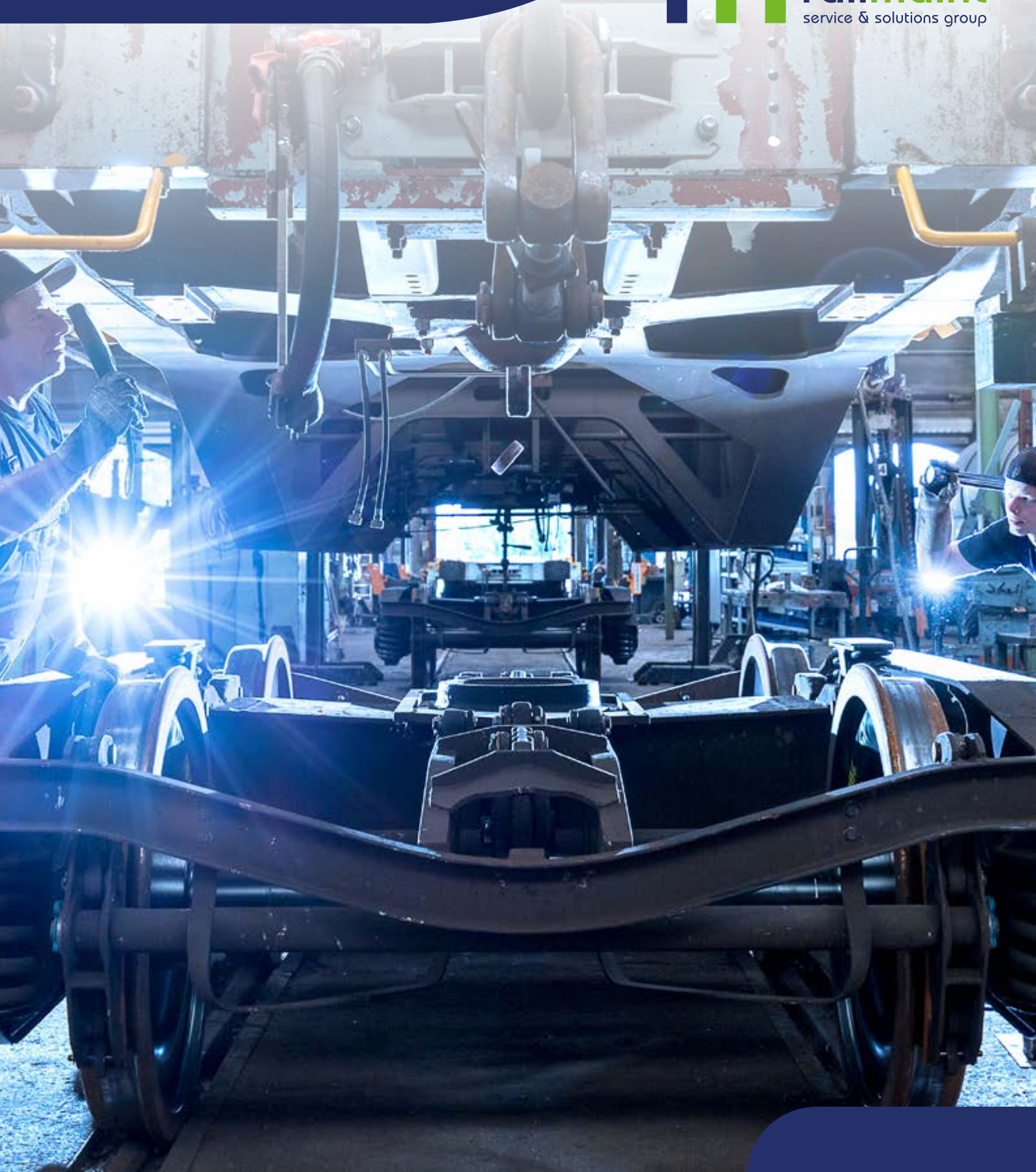


# WIR SORGEN FÜR MOBILITÄT!

**rn** railmaint  
service & solutions group





# RailMaint – Wir sorgen für Mobilität!

## ... unsere Unternehmensvision

Wir verstehen uns als der führende unabhängige Dienstleistungs- und Lösungsanbieter für Instandhaltung und Modernisierung von Schienenfahrzeugen & Komponenten im Personen- und Güterverkehr.

Wir leben Verfügbarkeit. Durch außerordentliche Kompetenz und Qualitätsbewusstsein sichern wir die zeitgerechte Umsetzung der Wünsche unserer Kunden und die höchstmögliche Einsatzbereitschaft ihrer Flotten.

An den derzeit fünf Standorten der RailMaint GmbH in Delitzsch, Duisburg, Kaiserslautern, Leipzig und Oberhausen/Bayern und den dazugehörigen Servicestationen arbeiten rund 800 Mitarbeiter.

Wir bieten ein komplettes Angebot an Wartungsdienstleistungen und Mobilem Service für Ihre Schienenfahrzeuge, wie Reisezugwagen des Nah- und Fernverkehrs, S-Bahnen und Regionalbahnen, Güter- und Kesselwagen und deren Komponenten.



## Unser Leistungsspektrum

- Inbetriebnahme
- Revision
- Unfall-Instandsetzung
- Leichte Instandsetzung
- Modernisierung und Lackierung
- Aufarbeitung von Schienenfahrzeugkomponenten wie z.B. Radsätze, Drehgestelle, Zughaken, Puffer und WC-Module
- Kesselwagenreinigung
- Innenraumgestaltung, Farbgebung
- Mobiler Service
- Fristarbeiten
- Betriebsnahe Instandhaltung

**Das Team von RailMaint  
freut sich herzlich auf Sie!  
Bitte kontaktieren Sie uns:**

... per Telefon unter:  
**00800 3706 2217**

... oder per Email unter:  
**[vertrieb@railmaint.com](mailto:vertrieb@railmaint.com)**



# GÜTERVERKEHR

## Umfassende Wartungskompetenz für Güterwagen auf Erfolgsschiene

Ob für die Produktion oder den Handel, ob im Fern oder Nahverkehr – die Lieferung von Gütern mit schienengebundenen Fahrzeugen zählt zu den sichersten sowie kosten- und emissionsgünstigsten Transporten.

Die Instandsetzung und -haltung von Güterwagen verschiedener Bauarten ist das Kerngeschäft der RailMaint GmbH. Unsere Werke besitzen eine jahrzehntelange Tradition und anerkannte Kompetenz in der Analyse und Bearbeitung von

Aufgaben wie Revisionen, Bedarfsreparaturen, Lackierung oder Modernisierung. Diese Erfahrung geben wir gern an unsere Kunden weiter, denn sie arbeiten mit Gütertransporten nur dann erfolgreich, wenn ihre Wagen aufgrund betriebs-sicherer Wartung stets einsatzbereit sind. Das RailMaint-Netzwerk aus Werkstätten, Außenstellen und zahlreichen Mobilien Service-Teams gewährleistet, dass reparaturbedürftige Güterwagen nicht nur stationär und bundesweit, sondern ebenso grenzüberschreitend und im Transitverkehr jederzeit bearbeitet werden können. Das senkt unseren Geschäftspartnern Kosten sowie unnötige Ausfallzeiten.







## Zu unseren Service-Angeboten im Geschäftsbereich Güterverkehr zählen u. a.:

- Instandhaltung und Instandsetzung von Güterwagen unterschiedlicher Bauarten
- Revisionen, Modernisierung sowie Um- und Neubauten
- Radsatz- sowie Drehgestellaufarbeitung
- Reparatur, Test und Aufarbeitung von Komponenten, wie z.B.: Puffer, Zughaken oder Zug- und Stoßeinrichtungen
- Innen- und Außenreinigung von Güter- und Kesselwagen, z. B. von Mineralölen und Chemikalien
- Entspannen und Entgasen von Druckgaskesselwagen
- Lackierarbeiten
- Mobiler Instandhaltungs- und Reparaturservice









# PERSONENVERKEHR

## Hohe Professionalität für alle Aufgaben rund um Triebzüge und Reisezugwagen

Sicher schließende Türen, bequeme Sitze, temperaturvariable Klimaanlage, saubere Toiletten oder zuverlässige Pünktlichkeit – ob im Reisezugwagen oder in der Nahverkehrsbahn, jeder Reisende hat hohe Erwartungen an den Komfort von Schienenfahrzeugen des Personenverkehrs. Daher unterstützen Wartungs- und Instandhaltungsdienstleistungen an Personenwagen stets den jeweiligen Fahrzeughalter in seinem Bemühen um Fahrgastgewinnung und Kundenpflege.

Innerhalb der RailMaint GmbH ist der Service für Triebzüge und alle Fahrzeugtypen des Personen-

verkehrs im Werk Delitzsch konzentriert – ein Standort, der auf eine über 100-jährige Tradition zurückblicken kann. Aufgrund der in dieser Zeit erworbenen Kompetenzen kann die RailMaint GmbH zahlreiche differenzierte und individuelle Dienstleistungen für die betriebsnahe Instandhaltung von Personenfahrzeugen anbieten. Dabei haben wir sich ändernde Anforderungen in der Technik und Elektronik sowie die steigenden Qualitätsansprüche der Reisenden immer im Blick. Denn nur so können wir unsere Kunden für deren persönlichen Geschäftserfolg wirkungsvoll unterstützen.







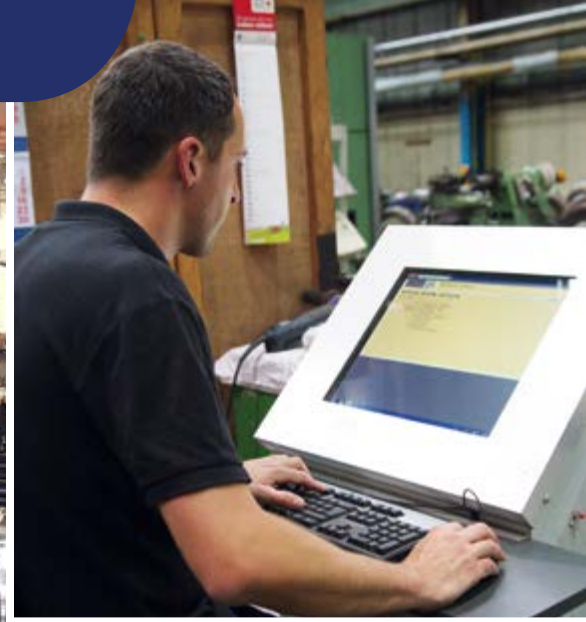


## Zu unseren Service-Angeboten im Geschäftsbereich Personenverkehr zählen u. a.:

- Revisionen und Hauptuntersuchungen
- Modernisierung sowie Umbauten
- Instandhaltung und (Unfall-)Instandsetzung
- Radsatz- sowie Drehgestellaufarbeitung
- Tischler-, Polster- und Fußbodenverlegearbeiten
- Reinigung, Entkalkung sowie Aufarbeitung von WC-Systemen
- Lackierung und Folienverklebung
- Mobiler Service











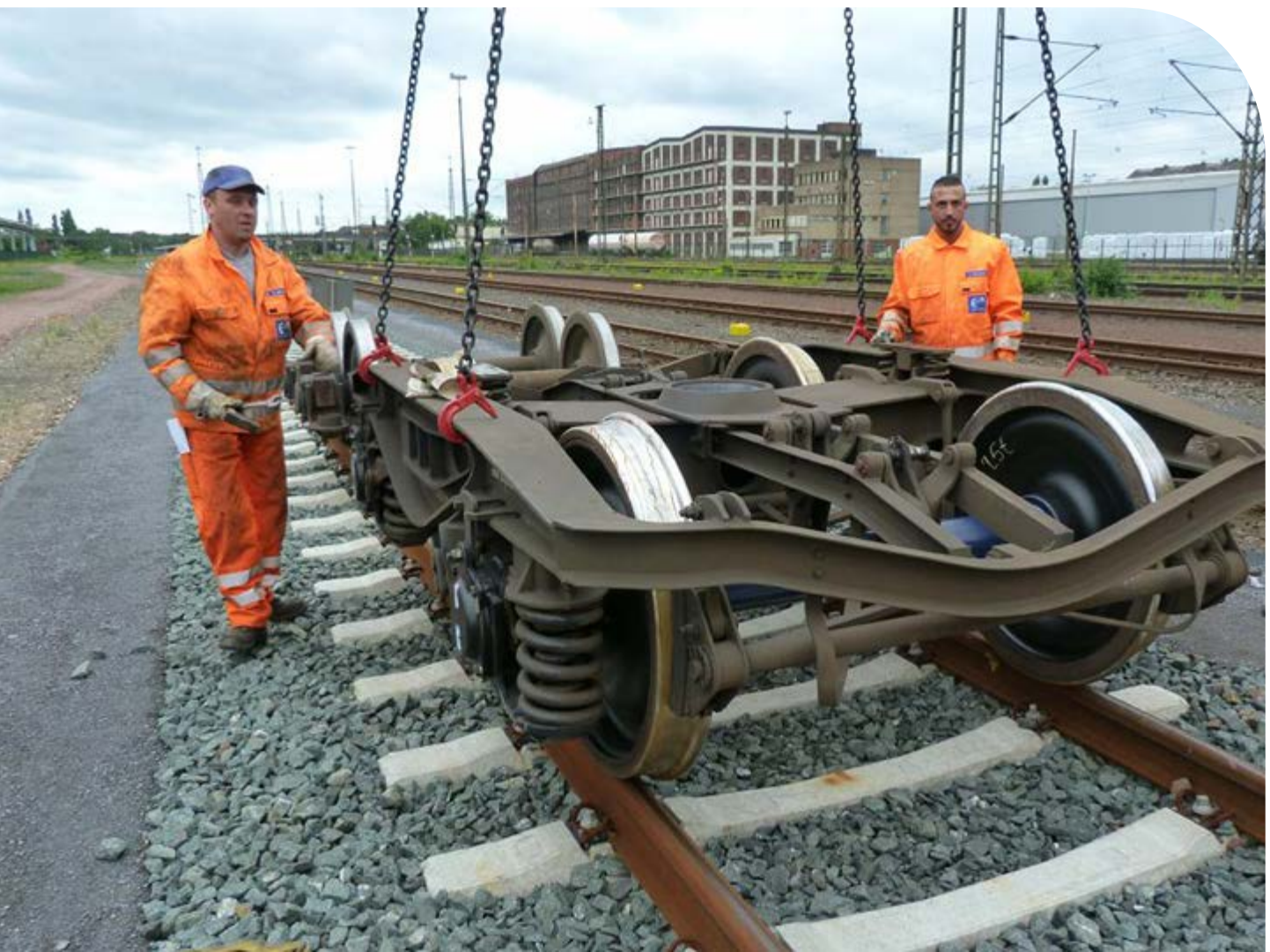
# SPEZIELLE SERVICES

Die RailMaint GmbH präsentiert sich Ihnen als modernes, leistungsfähiges und flexibles Unternehmen für den Service an Ihren Schienenfahrzeugen und deren Komponenten.

Wir erfüllen unsere Aufträge auf hohem Niveau und bieten unseren Kunden einen umfangreichen Service an.

## Profitieren Sie von unseren Service-Angeboten:

- Mobiler Service
- Komponenten
- Kesselwagenreinigung
- Rohr- und Behälterreinigung
- Zerstörungsfreie Prüfung
- Zugbeeinflussung/Zugfunk









## **Mobiler Service** Verkehrsnaher Wartung an Ort und Stelle

Längst sind Schienenfahrzeuge nicht mehr nur in ihrem Herkunftsland unterwegs, sondern fahren grenzüberschreitend in alle Himmelsrichtungen Nachbarländer an. Gerade Deutschland ist ein stark frequentiertes Transitland.

Die zunehmende Flexibilität sowie der damit verbundene Anspruch, Reisende, Güter und Waren in kürzester Zeit von einem Ort zum anderen bringen zu müssen, verlangt stets einsatzbereite sowie betriebssichere Wagen. Doch oft fehlt die Zeit, ein Fahrzeug in die Werkstatt zu bringen. Oder ein Zug bleibt wegen unerwartetem Schaden, einem Hindernis oder Notfall auf der Strecke stehen – alles Anlässe, bei denen nur ein mobiler Service, der rasch am Einsatzort ist, helfen bzw.

reparieren kann. Seit vielen Jahren besitzen die Standorte der RailMaint GmbH in Deutschland mobile Einsatzteams, die mit speziell ausgerüsteten Werkstattwagen jederzeit und flächendeckend abrufbereit sind. In Zukunft wollen wir Schritt für Schritt einen immer vielseitiger arbeitenden Mobilen Service anbieten, der nicht nur Schadensfälle bearbeitet, sondern ebenso turnusmäßige Wartungsarbeiten direkt vor Ort betriebsnah durchführt – sei es auf offener Strecke, in Bahnhöfen, Terminals oder Häfen. Wir wollen unseren Kunden im wahrsten Sinne des Wortes „entgegen kommen“, damit sich die Standzeiten ihrer Fahrzeuge und deren Werkzuläufe verringern. Das erhöht deutlich die Verfügbarkeit der Wagen und spart Kosten.







### Ausstattung der Werkstattwagen, neben klassischem Werkzeug u. a.:

- Mobile Hebezeuge
- Mobile Bremsprüfgeräte

### Leistungsangebot u. a.:

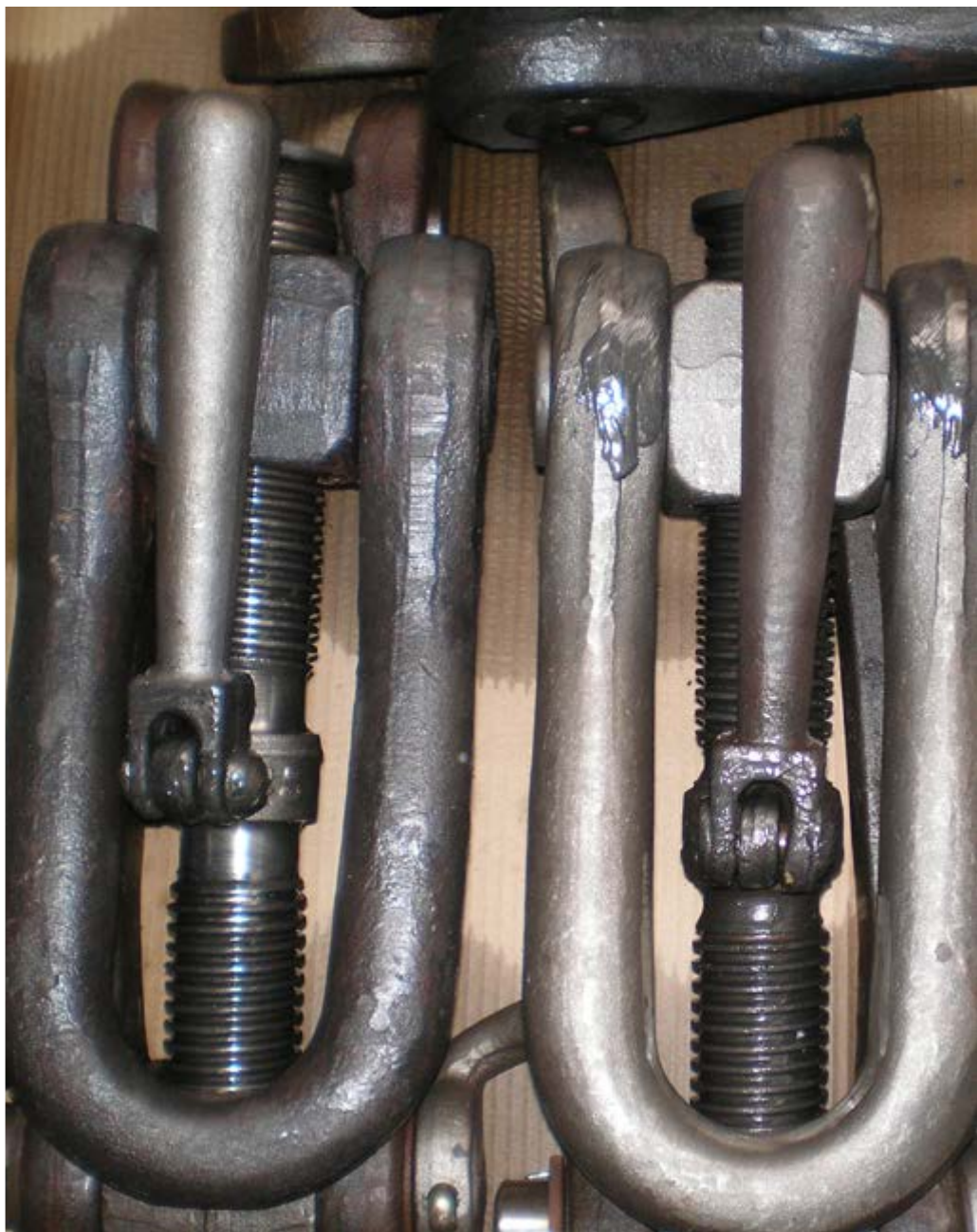
- Eingangskontrolle der Züge mit sofortiger Behebung kleinerer Schäden (Quickfix)
- Korrigieren von verschobener Ladung
- Richten, Reparieren oder Ersetzen von schadhafte (mechanischen) Teilen jeder Art
- Teiletausch: Puffer, (Trag-)Federn, Luftabspernhähne, Schraubenkupplungen, Steuerventile u. a.
- Einstell- und Abschmierarbeiten
- Bremswartung und -prüfung; Tausch von Bremskupplungsschläuchen; Bremsrevisionen an Nebenfahrzeugen
- Kesselwagen: Tausch von Tankarmaturen, Ventil- und Dichtungswartung, Notentleerungen
- Schiebewandwagen: Reparatur der Türen, Wände oder Böden
- Gedeckte und ungedeckte Staubgutwagen: Einstellen und Reparatur von Klappen, Türen oder Dächern
- Reparatur von Leitern, Griffen und Bedienelementen/Armaturen
- Ausbesserung und Erneuerung von Beschriftungen
- Fahrzeuge mit schweren Schäden, die nicht am Einsatzort repariert werden können, werden den Werken zur Wartung zugeführt



## **Komponenten schnell und zuverlässig im Einsatz**

Mit unserem kontinuierlichen Einfluss, unseren Kapazitäten und unserer effektiven, integrierten Versorgung stellen wir einen schnellen Zugang zu neuwertigen wiederaufbereiteten bis hin zu hochwertigen Komponenten sicher. Wir garantieren unseren Kunden ein kosteneffektives Handling sowie eine niedrigere Kapitalbindung durch

kurze Durchgangszeiten und hohe Liefersicherheit. So steigern wir die Wettbewerbsfähigkeit unserer Kunden enorm. Dabei achten wir kontinuierlich auf effektivere Produktionsprozesse als auch verbesserte Qualität und dokumentieren für eine vollständige Kontrolle und Nachverfolgung jede einzelne Komponente.







Unser Leistungsspektrum umfasst dabei folgende Komponenten:



**Radsätze**



**Drehgestelle**



**Zug- und Stoßeinrichtungen**



**Bremskomponenten**



**Sitz- und Polster Elemente**



**WC-Anlagenmodule**



**Elektrische und elektronische  
Komponenten**



**WIST - Wheel Set Inspection  
Supporting Tool**

Zielgenaues Wissens-, Prozess- und  
Logistikmanagement – Die Revolution  
in der Radsatzaufarbeitung.



Made in Germany

## **Industriereinigung und Druckgaskesselentspannung**

Um Ihre Kesselwagen nach einer Wartung, Tankprüfung oder einem Produktwechsel betriebsnah wieder in den Verkehr einbinden zu können, bieten wir Ihnen die zuverlässige Reinigung von nahezu allen Produkten der Mineralöl-, Flüssiggas- und Chemieindustrie an.

Dank modernster Industriereinigungsanlagen und eigenen biologischen Abwasseraufbereitungsanlagen bearbeiten unsere qualifizierten Spezialisten Ihre Fahrzeuge rasch und zuverlässig. Anfallende Restladegüter werden unter Einhaltung der gesetzlichen Bestimmungen fachgerecht entsorgt oder verwertet. So sichern Sie den flexiblen Einsatz Ihrer Wagen für die nächste Beladung.

### **Unser Leistungsspektrum im Bereich Industriereinigung und Druckgaskesselentspannung umfasst:**

- Innen- und Außenreinigung von Chemie- und Mineralölkesselwagen, sowie Güterwagen und anderen Schienenfahrzeugen
- Druckgaskesselentspannung und Inertisierung (Stickstoffspülung)
- Reinigung nach UIP-Reinigungsschlüssel
- Graffiti-Entfernung
- Erstellen von Innen- und Außenbefunden
- Beizen, Passivieren, Innenstrahlen
- Reparatur der Gummierung
- Reinigungsproduktliste auf Anfrage







## Rohr- und Behälterreinigung

Zugtoiletten, die verschmutzt oder verstopft sind, werfen ein unangenehm negatives Licht auf die Reisequalität im Personenverkehr. Damit Ihre Fahrgäste entspannt reisen können und zu jeder Zeit ein funktionstüchtiges WC im Zug vorfinden, haben wir unseren Rohr- und Behälterreinigungsservice für Sie weiterentwickelt.

**Unsere Dienstleistungen im Bereich Rohr- und Behälterreinigung umfassen die Beseitigung typischer Mangelerscheinungen wie:**

- Verstopfungen verursacht durch Ausfall der WC-Anlage
- Ungenügende Absaugleistung der Evakuierungsanlage

- Rohrverkalkung
- Verstopfte Absaugrohrleitungen

**Wir bieten Ihnen folgende Services:**

- Beseitigung von Kalk- und Urinsteinablagerungen in Rohr- und Behälteranlagen
- Zusatzservices wie Entkalkung von Frischwasserbehältern
- Entfernung von Papier und Unrat aus Grauwasser- und Fäkalienbehältern

**Alle Rohr- und Behälterreinigungsservices können auch direkt bei Ihnen vor Ort durch unser Mobiles Service-Team abgedeckt werden.**

## Zerstörungsfreie Prüfung

Täglich sind die Eisenbahnfahrzeuge im Einsatz mit dem Bestreben Personen und Güter sicher an ihr Wunschziel zu bringen. Dadurch können Abnutzungen, verschiedene Schädigungen oder gar Ausfälle entstehen und die Betriebssicherheit beeinflussen.

Um zu gewährleisten, dass der erforderliche technische Sollzustand eingehalten wird, gibt es ein festgelegtes Instandhaltungssystem. Voraussetzung dafür ist beispielsweise die Hauptuntersuchung. In Abhängigkeit der Einsatzgebiete finden dabei ein oder mehrere zerstörungsfreie Prüfverfahren

statt. Als anerkannte Prüfstelle nach DIN 27201-7 steht Ihnen RailMaint GmbH mit erfahrenen Fachleuten im Bereich der Eisenbahninstandhaltung (Ir) und Dienstleistungsprüfung bei Fertigung und Instandhaltung (Is) zur Seite.

### Unsere Verfahren

- Ultraschall-Prüfung (UT)
- Magnetpulververfahren (MT)
- Visuelle Inspektion (VT)
- Eindringprüfung (PT)







## Zugbeeinflussungssysteme

Zugbeeinflussungssysteme spielen im Schienenverkehr eine zentrale Rolle. Die technischen Anlagen und Systeme sichern die Zufahrten auf ganz unterschiedliche Art und Weise.

Ein Beispiel ist der selbsttätige Bremsvorgang, wenn Signale nicht beachtet oder die zulässigen

Geschwindigkeiten nicht eingehalten werden. Um bei einem Ausfall der Systeme, die Verfügbarkeit Ihrer Eisenbahnfahrzeuge zu gewährleisten, kommen wir mit unserem Mobilem Team zu Ihnen. Unsere qualifizierten Mitarbeiter prüfen, warten und reparieren Ihre Zugbeeinflussungsanlagen und Zugfunksysteme direkt vor Ort.

# **STANDORTE** **WIR SORGEN FÜR MOBILITÄT!**

## **VERTRIEB RAILMAINT**

Service-Telefon: 00800 370 622 17

E-Mail: [vertrieb@railmaint.com](mailto:vertrieb@railmaint.com)

## **ZENTRALE RAILMAINT**

Karl-Marx-Straße 39, 04509 Delitzsch

Tel.: +49 (0) 34202 970 0

Fax: +49 (0) 34202 970 307

[www.railmaint.com](http://www.railmaint.com)

E-Mail: [info@railmaint.com](mailto:info@railmaint.com)

## **WERK DELITZSCH**

Karl-Marx-Straße 39, 04509 Delitzsch

Tel.: +49 (0) 34202 970 302

Fax: +49 (0) 34202 970 303

### **Zulaufdaten**

Bahnstellen-Nr.: 231 720

Richtpunktzahl: 820-46

Bhf.: Delitzsch Unterer Bahnhof

AGL: Werk Delitzsch

## **Außenstelle Neapel**

## **WERK DUISBURG**

Wintgensstraße 91, 47058 Duisburg

### **Zulaufdaten**

Bahnstellen-Nr.: 226 654

Richtpunktzahl: 281-64

Bhf.: Duisburg Hafen

## **WERK KAISERSLAUTERN**

Pariser Straße 300, 67663 Kaiserslautern

### **Zulaufdaten**

Bahnstellen-Nr.: 699 058

Richtpunktzahl: 441-23

Bhf.: Einsiedlerhof

AGL: Werk Kaiserslautern

## **WERK LEIPZIG**

Werkstättenstraße 4, 04319 Leipzig

### **Zulaufdaten**

Bahnstellen-Nr.: 375 626 -P-Wagen

Richtpunktzahl: 820-21 P-Wagen

Bahnstellen-Nr.: 375 618 DB Wagen

Richtpunktzahl: 820-00 DB Wagen

Bhf.: Engelsdorf

AGL: Werk Leipzig

## **REPARATURSTÜTZPUNKT WOLFSBURG**

im Hause Volkswagen AG

Wolfsburg PF 6815, 38436 Wolfsburg

## **WERK OBERHAUSEN**

Sinninger Straße 11, 86697 Oberhausen

### **Zulaufdaten**

Bahnstellen-Nr.: 020 487

Richtpunktzahl: 625-00

Bhf.: Unterhausen/Bayern

## **Außenstelle Ingolstadt**

Bahnstellen-Nr.: 204 248

Bhf.: Ingolstadt Hbf

Alle Werkstätten der RailMaint sind fachtechnisch zugelassen und EN ISO 9001, EN ISO 14001, EN ISO 18001 und EN ISO 50001 zertifiziert. Ebenso haben alle eine ECM-Werkzulassung und das Werk Delitzsch besitzt die IRIS-Zertifizierung. Detaillierte Informationen zu allen Zertifizierungen und Zulassungen der RailMaint geben die einzelnen Standorte.





● Werke

● Außenstellen

## Werk Delitzsch

### Wartungsspezialist für Triebzüge und Reisezugwagen

Direkt an der Bahnstrecke Leipzig – Berlin gelegen, hat sich das Werk Delitzsch in seiner über 100-jährigen Geschichte zu einem Wartungszentrum für die Revision, Modernisierung und den Neubau von schienengebundenen Personenfahrzeugen entwickelt. Eine Werkstattfläche von 46.000 m<sup>2</sup> mit zwei Produktionshallen gewährleistet die betriebsnahe Bearbeitung individueller Serviceanfragen. Um den Geschäftserfolg der auftraggebenden Fahrzeughalter nachhaltig zu unterstützen, finden unsere Mitarbeiter mit hoher technischer Kompetenz stets die besten Lösungen für einen sicheren, pünktlichen und komfortablen Personenschienen-

verkehr – unter Einhaltung von Regelwerken und länderspezifischen Normen.

### Infrastruktur

- Gleisanlagen: 16,5 km
- Gesamtfläche: 270.000 m<sup>2</sup>
- Zwei Fertigungshallen mit drei durchgängigen Arbeitsgleisen
- Hebebockanlagen für Doppelstockwagen, Ganzzüge, gekoppelte Wagen sowie verschiebbare Seiten- und Dachplattformen
- Eigene Werkstätten für Radsatz- und Drehgestellbearbeitung; Radsatzpressmaschine und Wellenschleifmaschine







- Strahlanlage und Farbgebungskomplex für Fahrzeuge bis 30 m sowie zum Lackieren von Triebzügen, ohne sie trennen zu müssen
- Eigene Werkstätten für Polster-, Tischler und Fußbodenverlegearbeiten sowie Blechbearbeitung
- Ultraschall-, Hochspannungs-, Elektro- und Klimaprüfstände

### Leistungsspektrum, u. a.:

- Revision der Schienenfahrzeuge, ebenso von digitalen Zugfunkeinrichtungen (GSM-R) und induktiven Zugbeeinflussungssystemen, Brems- und Laufwerkseinrichtungen, elektro- und elektronischen Ausrüstungen
- Modernisierung sowie Umbauten
- Schadensanalyse, Instandhaltung und Unfall-Instandsetzung, Dokumentation
- Radsatz- sowie Drehgestellaufarbeitung für alle Instandhaltungsstufen
- Teil- und Komplettfarbgebung durch Lackierung oder Folienverklebung
- Instandhaltung von Fahrgastinformationssystemen, Tür- und Übergangseinrichtungen
- Polster-, Tischler- und Fußbodenverlegearbeiten
- Reinigung, Entkalkung sowie Aufarbeitung von WC-Systemen
- Vorbeugender Graffiti-Schutz
- Mobile Rohrreinigung
- Mobiler Service

## Werk Duisburg

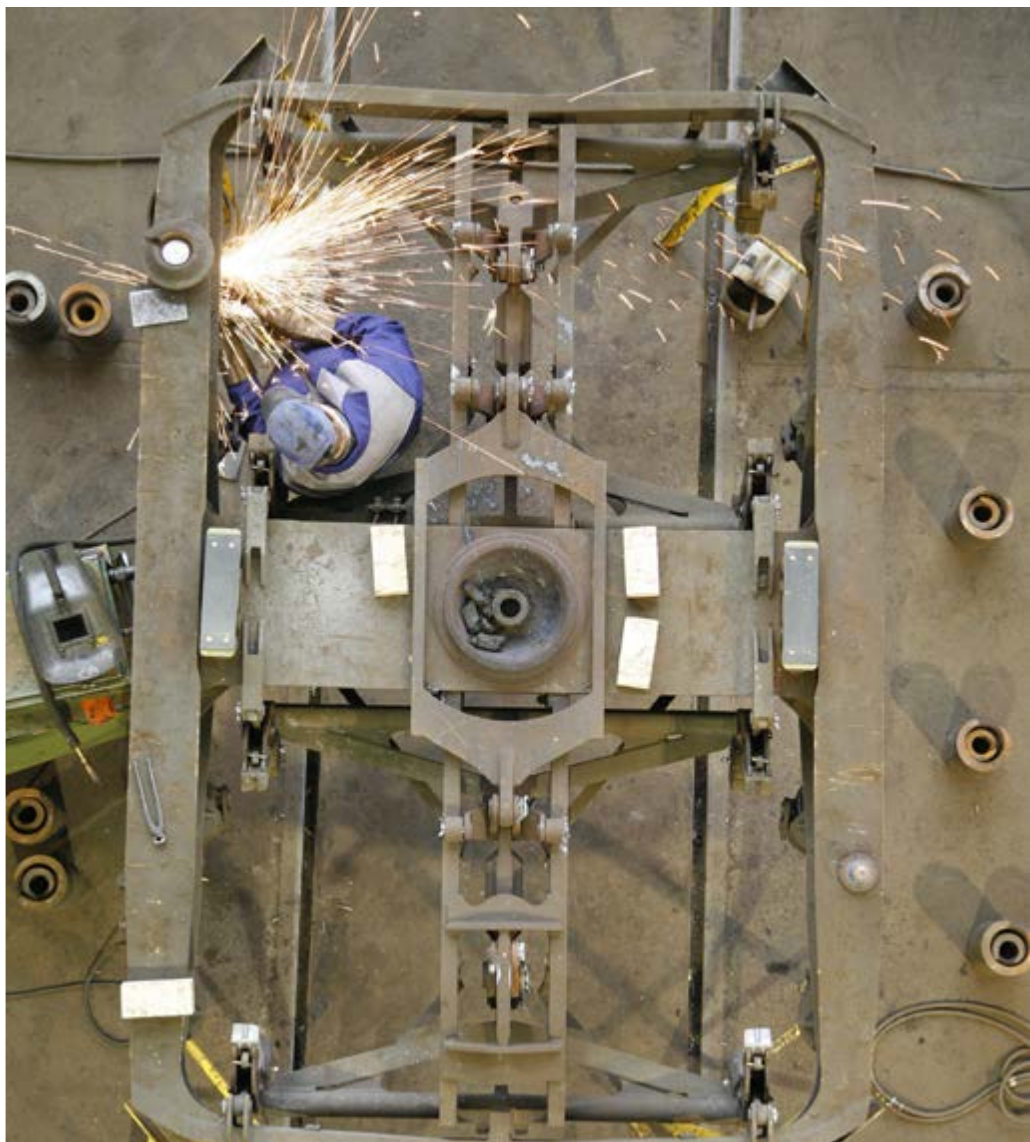
### Güterwagen-Kompetenz direkt an Europas hochfrequentierter Verkehrsachse

Nicht nur die zentrale Lage des Werkes Duisburg im Duisburger Hafen, Europas größtem Binnenhafen, auch seine Nähe zu den Benelux-Ländern und dem Seehafen Rotterdam bietet allen Kunden große logistische Vorteile.

Am kleinsten Standort der RailMaint GmbH bearbeiten unsere Fahrzeugspezialisten professionell alle erforderlichen Wartungs- und Instandhal-

tungsaufgaben für Güterwagen – dies stets nach den gültigen technischen Regeln unter Berücksichtigung individueller Anforderungen und das grenzübergreifend.

Ebenso umfassende Kompetenz besitzen die Mitarbeiter des Mobilen Services in Duisburg: Mit eigenen Werkstattwagen sind sie rasch bei auf der Strecke lieengebliebenen Fahrzeugen, um Wartungen und kleinere Reparaturen auszuführen oder durch Noteinsätze bei Havariefällen zu helfen.







### Infrastruktur

- Gleisanlagen: 5 km
- Gesamtfläche: 11.000 m<sup>2</sup>

### Leistungsspektrum, u. a.:

- Instandhaltung und Revision
- Radsatzaufarbeitung
- Reparatur, Umbau und Modernisierung
- Spezial- und Serviceleistungen wie Neuanstrich oder Außenreinigung
- Mobiler Service



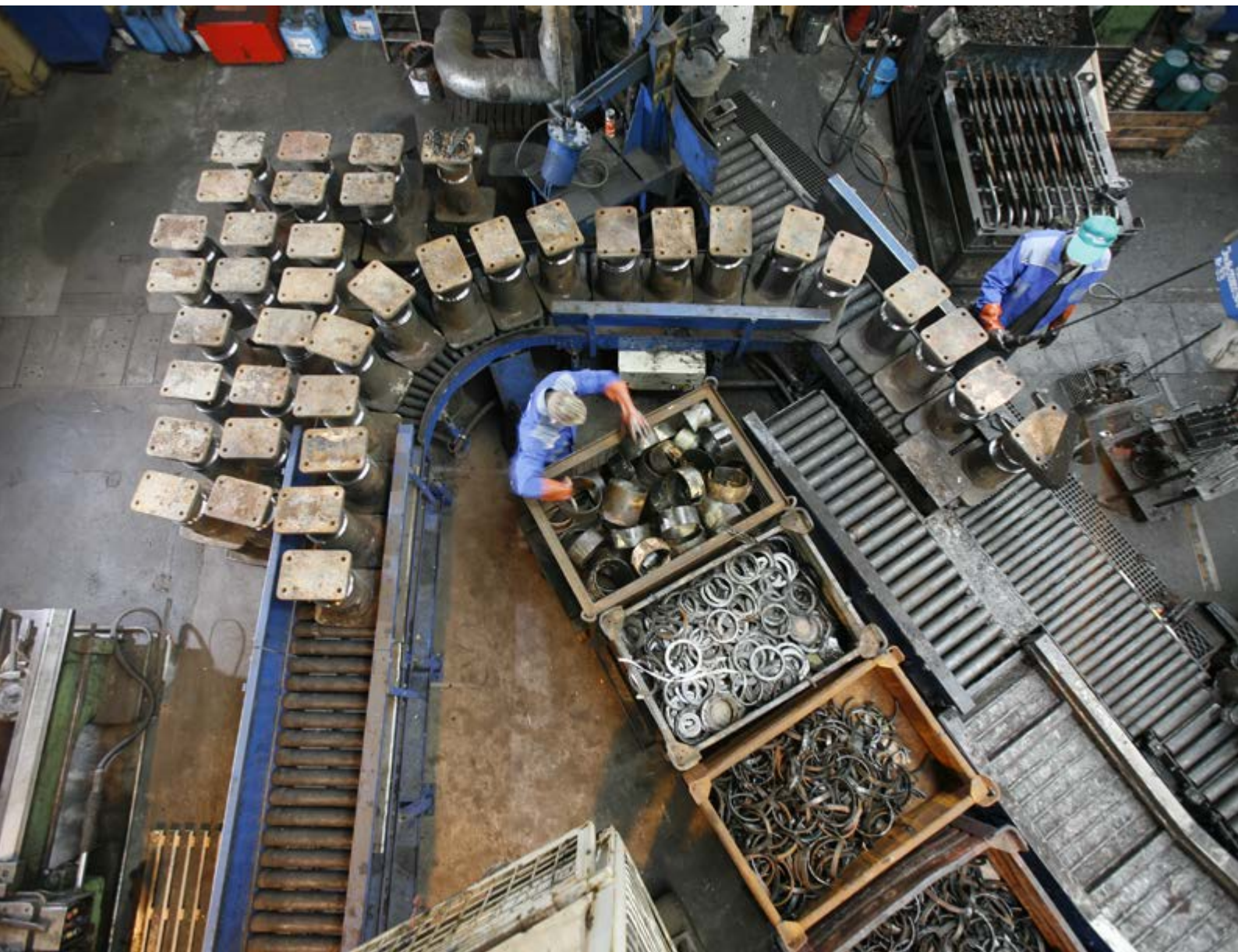
## Werk Kaiserslautern

### Das „Kompetenzzentrum Komponenten“ in der Pfalz

Die Instandhaltung und Aufarbeitung von Komponenten konzentriert die RailMaint GmbH in ihrem Werk Kaiserslautern.

Denn seit Jahrzehnten zählen alle Aufgaben eines professionellen Komponentenservices zur Kernkompetenz des Standortes, so dass dessen tech-

nisch hochqualifizierte Mitarbeiter auf diesem Segment umfassende Erfahrungen besitzen. Auf der Basis moderner Fertigungsverfahren und Prüftechnologien bearbeiten sie Fahrzeugkomponenten wie Bremsteile, Dämpfungselemente, Kuppelungen oder Zug- und Stoßeinrichtungen. Darüber hinaus bietet das Werk Lösungen für alle klassischen Aufgaben der Güterwagen-Instandhaltung und -wartung wie Schadensausbesserung, Revision, Umbau oder Modernisierung.







## Infrastruktur

- Gleisanlagen: 10 km
- Gesamtfläche: 27.000 m<sup>2</sup>
- Großzügig dimensionierte Gleisharfe sowie Fertigungsgleise mit Hebeeinrichtungen und flexiblen Arbeitsbühnen
- Verschmel-, Wasch- und Muldenbandstrahlanlage
- Radsatz-, Drehgestell-, Hydraulik- und Blechwerkstatt

## Leistungsspektrum, u. a.:

- Reparatur, Test und Aufarbeitung von Komponenten, wie z. B. Puffer, Zughaken, Zug- und Stoßeinrichtungen, Kupplungen, Reibungsfedern oder Hydraulikkapseln
- Das Angebot umfasst rund 300 Pufferarten, mehr als 70 Zughaken und über 80 Reibungsfeder-Typen
- Auf Wunsch Neu- und Sonderanfertigungen von Komponenten
- Radsatzaufarbeitung bis IS2
- Instandsetzung, Revision, Umbau und Modernisierung von Güterwagen
- Spezial- und Serviceleistungen in den Bereichen Korrosionsschutz, Strahl- und Lackierverfahren, Blechbearbeitung, Stahlbau sowie für umfangreichere Schweißarbeiten
- Mobiler Service

## Werk Leipzig

### Güterwagen-Knowhow für mehr Mobilität

In den mehr als 100 Jahren seines Bestehens hat sich das Werk Leipzig eine umfassende Professionalität für die qualifizierte Bearbeitung aller Anforderungen bei der Wartung von schienengebundenen Güterfahrzeugen erworben. Dazu zählen planmäßige und außerplanmäßige Instandhaltun-

gen ebenso wie Einzeldienstleistungen wie etwa Kesselwagenreinigung oder Korrosionsschutz.

Herausragende Kompetenz besitzt der Standort für den Umbau und die Modernisierung von Waggons: Sein Engineering-Team findet selbst für komplexe Projekte nachhaltige Lösungen, die exakt und betriebsnah umgesetzt werden. Für Bedarfsreparaturen an der Strecke steht ein Mobiles Service-Team im Werk bereit.







## Infrastruktur

- Gleisanlagen: 10 km
- Gesamtfläche: 25.000 m<sup>2</sup>
- Strahlanlage
- Lackiererei
- Kesselwagen – Innen- und Außenreinigungsanlage
- Verbrennungsanlage für Flüssiggas

## Leistungsspektrum, u. a.:

- Instandhaltung und Revision, Bedarfsreparaturen
- Wagenumbau und Modernisierung
- Umfangreichere Schweißarbeiten
- Innen- und Außenreinigung von Güter- und Kesselwagen für eine Vielzahl an Mineralöl- und Chemieprodukten
- Entspannen und Entgasen von Druckgaskesselwagen
- Graffiti-Entfernung
- Teil- und Komplettfarbgebung, Korrosionsschutz
- Mobiler Service



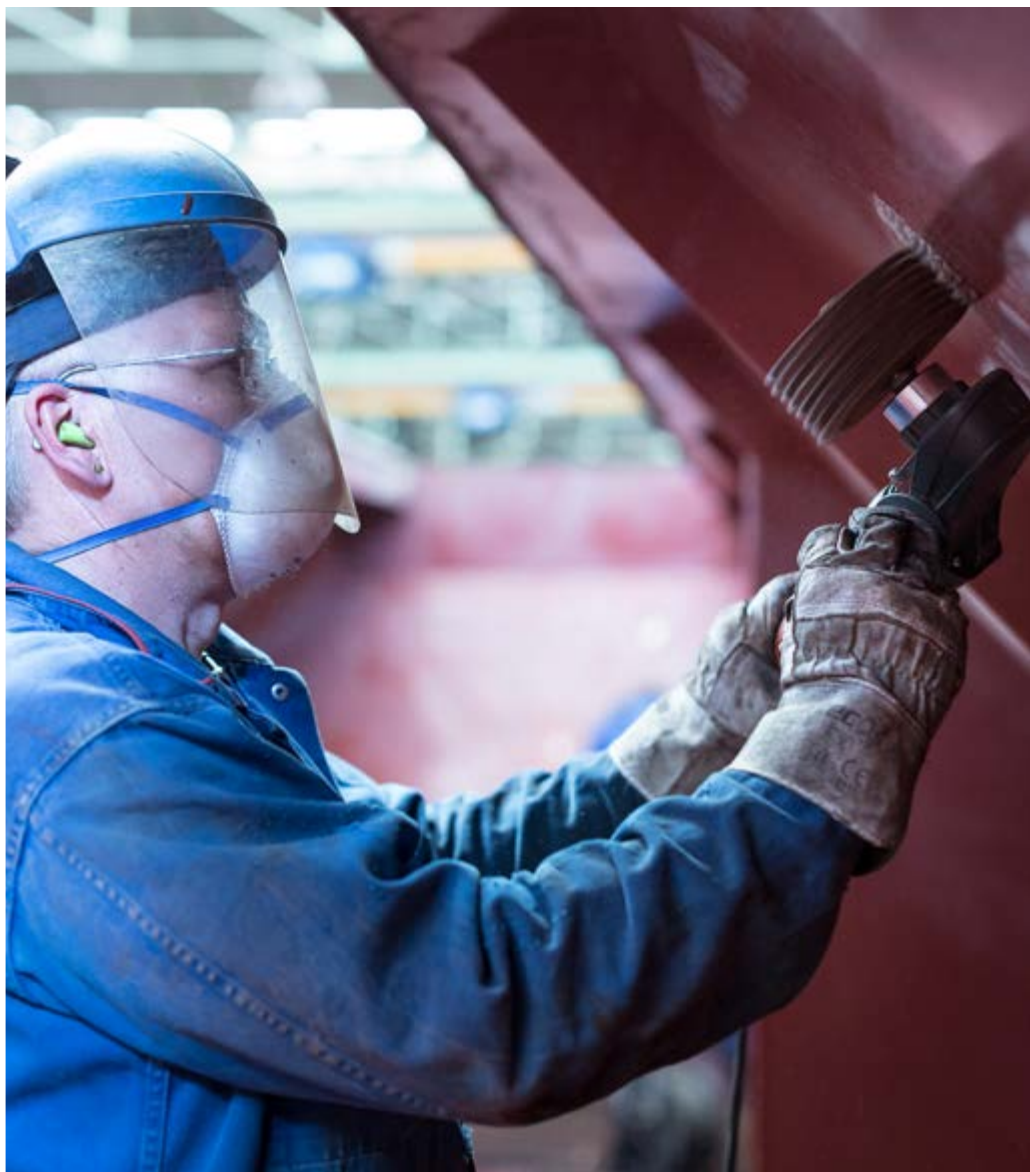
## Werk Oberhausen

### Rund-um-Service für schienengebundene Güterfahrzeuge

Das Werk Oberhausen besitzt mit seiner nahen geografischen Lage zu den Bahnknotenpunkten Ingolstadt, Augsburg, München, Regensburg und Nürnberg sowie nach Südeuropa eine optimale Voraussetzung für die betriebsnahe Bearbeitung von Aufträgen.

Neben differenzierten Services zur Instandhaltung und -setzung von Güterwagen ist der Standort für die Reinigung und Aufarbeitung von Kesselwagen

bekannt. Seine einzigartige Angebotskombination aus Reinigung und anschließender Instandhaltung ermöglicht eine schnellere Verfügbarkeit der Fahrzeuge. Unsere Mitarbeiter sind in den Werkstätten, Oberhausen und Ingolstadt – welche direkt im Zentrum des Güter- und Kesselwagen-Drehkreuzes Ingolstadt liegen, im Einsatz während mehrere Mobile Service-Teams Schnell- und Bedarfsreparaturen entlang der Gleisstrecken ausführen. Dies sowohl an strategisch wichtigen Terminals in Süddeutschland als auch in den angrenzenden Ländern.







### Infrastruktur

- Gleisanlagen: 10 km
- Gesamtfläche: 14.000 m<sup>2</sup>
- Industriereinigungsanlage für Druckgas-, Chemie- und Mineralölkesselwagen
- Werkseigene biologische Abwasseraufbereitungsanlage
- Druckgaskesselentspannungs- und Stickstoffspülanlage
- Servicestation in Ingolstadt

### Leistungsspektrum, u. a.:

- Instandhaltung und Revision; Umbau und Modernisierung
- Innen- und Außenreinigung von Güter- und Kesselwagen, insbesondere der Mineralöl- und Chemieindustrie
- Entsorgung von Restladegütern unter Einhaltung der gesetzlichen Bestimmungen
- Erstellen von Innenbefunden
- Vorbereitung der Kesselwagen für chemische Ladegüter durch Beizen, Passivieren oder Innenstrahlen
- Entspannen und Entgasen von Druckgaskesselwagen sowie deren Inertisierung (Stickstoffspülung)
- Radsatzaufarbeitung
- Mobiler Service



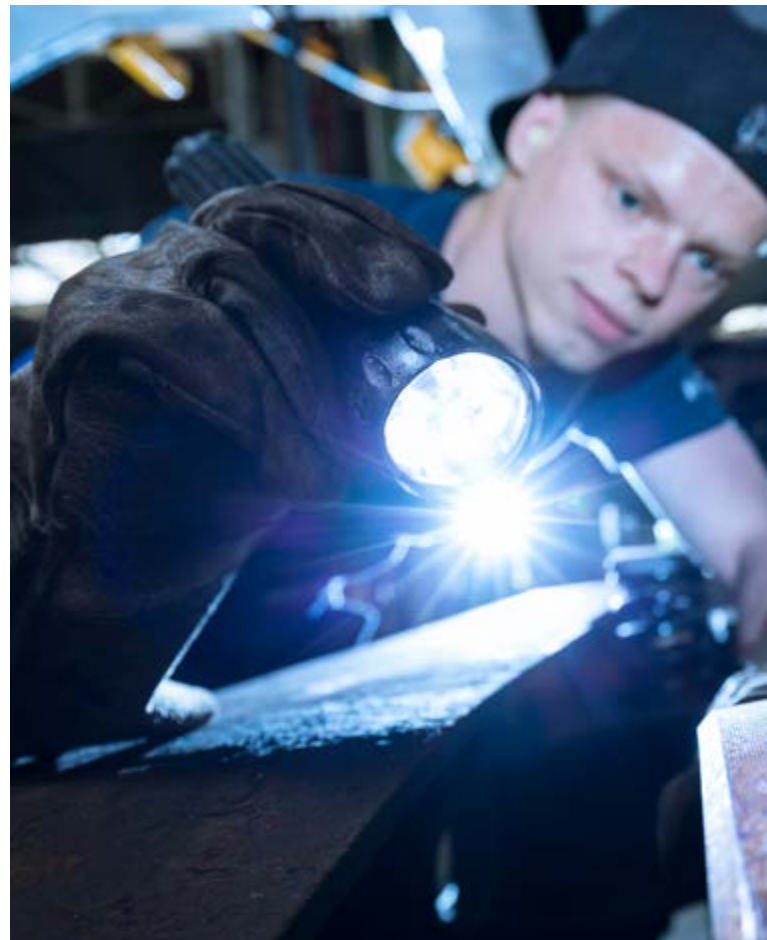
# KARRIERE BEI DER RAILMAINT GMBH

## Mit bestem Wissen in die Zukunft

Die Eisenbahnbranche zählt in ihrer Vielfalt und Größe zu den wichtigsten in Deutschland. Mit ihren Aufgaben und Möglichkeiten bietet sie vielen Beschäftigten eine sichere Zukunft und stellt sie gleichzeitig in fachlicher wie persönlicher Hinsicht täglich vor neue Herausforderungen. Damit die Mitarbeiterinnen und Mitarbeiter der RailMaint GmbH diesen gewachsen sind, stets über Kompetenz und Wissen auf dem neuesten Stand der (Schienenfahrzeug-)Technik verfügen oder moderne Produktionsverfahren kennenlernen, legt die RailMaint GmbH speziellen Fokus auf die Personalentwicklung. Dafür verfügt die RailMaint GmbH unter anderem über ein firmeneigenes Trainingscenter mit Gerätschaften, an denen Arbeitsabläufe praxisnah erlernt und geübt werden können. Denn nur hochqualifizierte Beschäftigte können die anspruchsvollen Aufträge eines Instandhaltungsdienstleisters fachkundig ausführen und tragen somit wesentlich zu einem auf Kundenzufriedenheit basierenden Unternehmenserfolg bei.

Die Weiterbildungsmaßnahmen stehen allen Kolleginnen und Kollegen der RailMaint GmbH offen und werden regelmäßig in Personalentwicklungsgesprächen ermittelt. Das Bildungsprogramm orientiert sich an den Unternehmenszielen, aber auch an den Anforderungen seitens der Kunden und Geschäftspartner. Es umfasst u. a. turnusmäßige Seminare über Arbeitssicherheit und Umweltschutz, und bietet praxisnahe Trainings zu speziellen Aufgaben wie Kranführung oder Kessel-

wagenreinigung bis hin zu Fremdsprachenunterricht und PC-Schulungen an. Immer wieder finden auch Workshops in Kooperation mit Branchepartnern statt. Mit ihren Personalentwicklungsmaßnahmen will die RailMaint GmbH – gerade in Zeiten des Fachkräfte- und Nachwuchsmangels – ein für ihre Belegschaft stets attraktiver Arbeitgeber bleiben sowie das Interesse potenzieller neuer Mitarbeiter gewinnen. Nicht zuletzt um ihren Geschäftspartnern langfristig eine zuverlässige, innovative und betriebssichere Wartung ihrer Fahrzeugflotten gewährleisten zu können.





## Einige Hauptaufgaben der Personalentwicklung bei RailMaint GmbH:

- Vergabe von Ausbildungsplätzen im technischen und kaufmännischen Bereich
- Förderung der persönlichen sowie fachlichen Kompetenz interner Nachwuchskräfte
- Langfristige und zielgerichtete Bindung von Fach- und Führungskräften
- Umfangreiches Fortbildungsprogramm mit Trainings und Kursen, die von erfahrenen internen oder externen Referenten geleitet werden
- Fachliche, zeitliche sowie finanzielle Unterstützung von eigeninitiiertem Weiterbildung wie etwa berufsbegleitende Studiengänge
- Hochschul-Recruiting von Studenten und Diplomanden aus den Fachrichtungen Ingenieurwesen, Maschinenbau und Betriebswirtschaft; Vergabe von Praktika, oder Bachelor-, Master- und Diplom-Projektarbeiten
- Förderung des Wissenstransfers zwischen den einzelnen Standorten der RailMaint GmbH durch unternehmensübergreifende Schulungen und Veranstaltungen
- Interdisziplinäre Kooperationen zu didaktischen wie fachbezogenen Themen mit Branchenpartnern, Gremien und Bildungseinrichtungen



## Haben wir Ihr Interesse geweckt?

... dann nehmen Sie mit uns Kontakt auf unter:  
[bewerbung@railmaint.com](mailto:bewerbung@railmaint.com)



**RailMaint GmbH**

Karl-Marx-Straße 39  
04509 Delitzsch

 + 49 (0)34202 970 0

 + 49 (0)34202 970 307

 [info@railmaint.com](mailto:info@railmaint.com)

Vertreten durch die Geschäftsführer:  
Andreas Ditsche , Axel Folchert

Sitz der Gesellschaft: Delitzsch  
Handelsregister: Leipzig HRB 29038  
USt.-ID: DE 252284245

**Vertrieb RailMaint**

 00800 3706 2217

 [vertrieb@railmaint.com](mailto:vertrieb@railmaint.com)

**Konzept, Layout und Druck**

Pfefferkorn & Friends

[www.pfefferkornundfriends.de](http://www.pfefferkornundfriends.de)